



Güvenilirlik ve Kalite Garantisi
Reliability and Quality Guarantee
ةدوجل نامضو ةيقوئومل

HAKKIMIZDA

ABOUT US

Glasser Alüminyum, Ankara'da yerleşik bir firma olarak faaliyet göstermektedir. Uzmanlık alanımız cam balkon sistemleridir. Firmamızın çalışmasında esas prensiplerimiz yerli ürün, doğru bilgi, doğru ürün ve ekonomik fiyattır. En önemli başarımız müşterilerimizin ihtiyaçlarını tespit edip, fabrikamızın üretim gücünü doğru kullanarak uygulamaya göre çözüm bulmaktır.

Biz cam balkon üretip, satmak için yola çıkmıştık ancak bugün geriye dönüp baktığımızda bir hayli yol alıp sektörün liderleri arasına girdiğimizi görüyoruz. Bunda en büyük etkenin; müşteri talepleri doğrultusunda ve kaliteden ödün vermeden, sektördeki gelişmeleri takip etmek ve buna ayak uydurmak olduğunu söyleyebiliriz. Bu yüzden ar-ge çalışmalarımız devam etmektedir. Yeni alanlarda kullanılabilecek yeni ürünler üreterek sektörde ilkleri yaratmayı hedefliyoruz.

Biz rekabet denilince kalitede ve hizmette rekabeti savunuyoruz. Firmamızın bugünlere gelmesindeki en büyük neden, kalite ve hizmetten ödün vermemesidir.

En sıradan iş bile büyük başarılar getirme potansiyeline sahiptir ve iyi bir başlangıç, yarı yarıya başarı demektir.

Glasser glass balcony operates as a company located in Ankara. Our field of expertise is glass balcony systems. Our main principles in the operation of our company are domestic product, correct information, correct product and economic price. Our most important success is determining the needs of our customers and using the production power of our factories according to the application. is to find a solution.

We set out to produce and sell glass balconies, but today, when we look back, we see that we have gone a long way and are among the leaders of the industry. -ge works continue. I aim to create firsts in the sector by producing new products that can be used in new areas.

When we say competition, we advocate competition in quality and service. The biggest reason for our company to come today is that it does not compromise on quality and service.

Even the most ordinary job has the potential to bring great success, and a good start means half the success.

حاجنل فصن ينعت ةديجلا ةيدابل او ، ريبيك حاجن قيقحت ىلع قردقلا اهيل ةيداييت عا رثكألا ةفيظولا ىتح ةدوچلا نع لزانئت ال اهنأ وه مويلا انتكشرش روضحل ببس ربكأ .ةمدخل او ةدوچلا يف قسفانملا وعدن ، قسفانملا لوقن امدن ع قمدخل او ةدوچلا نع لزانئت ال اهنأ وه مويلا انتكشرش روضحل ببس ربكأ .ةمدخل او ةدوچلا يف قسفانملا وعدن ، قسفانملا لوقن امدن ع قمدخل او مادختساو انئالمع تاجاييتح اديحت وه ةيمها رثكألا ان حاجن .يداصتقالا رعسلاو حيحصل اچتنملا ، ةحيحصل تامولعمل ل داچي! وه .قيبطتلل اقفو ان عناصل ةيجاتنل اققاطلا



CAM BALKON
SISTEMLERİ

İÇİNDEKİLER

CONTENTS

Crown Win Sürme Sistemleri / Crown Win Sliding Systems

Teknik Özellikler / Technical Characteristick	7
Uygulama Fotoğrafları / Model Photos.....	8
Uygulama Fotoğrafları / Model Photos.....	10
2 Raylı Sistem / 2 Rail System	11
3 Raylı Sistem / 3 Rail System	12
4 Raylı Sistem / 4 Rail System	14
5 Raylı Sistem / 5 Rail System	16
Patlatma Detayları / Exploded - View.....	18
Cam Ölçüsü Çıkarma Detayları / Glass Measure Table.....	19
Sürme Aksesuar Çeşitleri / Sliding Accesories Types	20
Teknik Özellikler / Technical Characteristick	22
Sistem Profil Aksesuarları / System Profile and Accesories	25
Dönüşüm Tren dX/ Transformation TrendX	24
Giyotin/Guillotine	26
Rüzgar Kırıcı/Windbreaker	29
Wintent.....	37
Bioklimatik/ Bioclimatic.....	39
Zip perde/Zip Curtain.....	41
Pergole/Pergolas.....	43
Akordiyon/Accordion.....	45
Yurt İçi ve Yurt Dışı Sevkiyatlarımızın Bazıları/ Our Domestic and International Shipments	47
Projelerimizden Bazıları/ Some of Our Projects	49

! Bu katalokta kullanılan tüm ürün, içerik ve tasarımlar Glasser Alüminyum'a aittir. İzinsiz Kullanılamaz. Fikri mülkiyet hakları saklıdır.
• All products, contents and designs used in this catalog are the property of Glasser. Unauthorized use is forbidden. Intellectual property rights are reserved.



Glasser Alüminyum Olarak Misyonumuz; Kaynaklarımızı etkin kullanarak, sürekli öğrenip, geliştirerek, güvenilirlik ve kaliteyi daima ön planda tutarak, her zaman en iyisini üreterek, koşulsuz müşteri memnuniyetine ulaşmaktır.



As Glasser Glass Balcony, our mission is to achieve unconditional customer satisfaction by using our sources effectively, continuously learning and developing, always prioritizing reliability and quality and forever producing the best.



تافرش لى رسالغ نحن انب جاو
؛ي جا چزلا
ريوطني، ل اعف لكش ب اندروم مادختسا
ء اطع او، رمبتم لكش ب هم لعتن ام
، ءدو چل او ءيق اءصملا ىل اءود ءيول وءا
ىل اءو صول او امءاد لصفال اءاتن او
طرش يا نودب ءالمعلا ءاضرم





Vizyonumuz; Müşterilerimizin beklentilerini aşan kalite anlayışına odaklanmış yönetici ve çalışanlarımız ile birlikte; modern cam balkon çözümleri, üstün kaliteli malzeme ve üstün nitelikli iş gücü kullanarak sektörde Glasser Alüminyum adını kalıcı kılmak, kaliteli ve çağdaş projeler yaratan güvenilir bir marka olmaktır.



Our Vision is to become a reliable brand creating high-quality and contemporary projects and maintain the name of Glasser in the sector by using modern glass balcony solutions, high quality materials and labor force with our managers and employees focused on such a quality understanding that exceeds our customers' expectation.



قۇچلا مۇھىم ىلە زىكرىتلا :انتىۇر
مىدىتو انىالمە تاعىلپت زواجىتى يىذلا
نواعىتلاب قىشيدىح تافىرش جاجز لولوح
مادىختسا وانعم نىلماغلا ونىياردالا نم
قلماع تاردوقو قۇچلا يىف قىلماع داوم
نم لىكلىذو قىلماع تاءافىكب زىمىتت
عاطقلا يىف رسالغ مەسا خىسرت لىج
قنىت ققوشوم قىرام انتىكش حىبىستو
قۇچلا يىف قىلماع قىرصرع عىراشم



GLASSER



Crown Win

Sürme Sistemleri *Sliding Systems*

! Bu katalogta kullanılan tüm ürün, içerik ve tasarımlar Glasser Alüminyum'a aittir. İzinsiz Kullanılamaz. Fikri mülkiyet hakları saklıdır.
! All products, contents and designs used in this catalog belong to the Glasser Aluminum. Unauthorized use is forbidden. IPR reserved.

■ EŞİKLİ/EŞİKSİZ SÜRME SİSTEMLERİ

Birçok alanda kullanılabilen ve tercih edilen eşikli/eşiksiz sürme modelimiz, 3 adet emniyet kilit alternatifine sahip olup, iç ve dış görünümde panoramik bir görseelliğe sahiptir. İmar mevzuatına uygundur. Isı yalıtımı, ses yalıtımı ve su izolasyonunu sağlayan Crown Win sürme sistemleri kanatların tamamını sağa, sola veya her iki tarafa rahatlıkla açılabilen modern bir sistem olup kullanıcılara kesintisiz bir manzara sunmaktadır.

KULLANIM ALANLARI

•Cafe, restaurant, balkon kapatmaları, kış bahçeleri, teras kapatma, havuz etrafı, otel, ofis ara bölme v.b.... kapamalarda şık ve estetik bir görünüm sağlar.

TEKNİK ÖZELLİKLERİ

- 2-3-4-5 eşikli ve eşiksiz ray alternatiflerine sahip olup; küpeşte, korkuluk ve zemin üzerinde rahatlıkla uygulanabilmektedir.
- 8 mm ,10 mm tek camlı ve (4+10,5+4) (5+9+5) (4+9+6) (5+9+6) kombinasyonlarında cam kalınlığı 20 mm kadar ısı camlar uygulanabilir.
- Kanat genişliği max. L:1400 mm, h:3000 mm kadar uygulanabilir. (Maksimum yüksekliklerde statığe bağlı olarak ara dikey profillere destek profiller uygulanabilir.)
- Uygulandığı mekanlarda emniyeti sağlayan 3 farklı emniyet kilit alternatifine sahiptir.

■ SLIDING MODEL WITH / SLIDING MODEL WITH NO WINDOWSILL SYSTEMS

Our sliding model that can be used and preferred in many fields, has 3 alternative safety locking systems and offers a panoramic view from inside and outside. It is in compliance with zoning legislation. Crown Win sliding systems; providing heat, sound and water isolation, is a highly modern system with the rightward and leftward wing openings and offer an uninterrupted view.

AREA OF UTILIZATION

•It provides a stylish and aestetical view at cafes, restaurants, balcony, winter garden, terrace, pool surroundings and office space.

TECHNICAL SPECIFICATIONS

- It has 2-3-4-5 windowsill and no windowsill alternatives and can be mounted on railing, handrail and floor.
- In 8mm-10 mm single glass alternatives and (4+10,5+4) (5+9+5) (4+9+6) (5+9+6) combinations, heat glass up to 20mm can be applied.
- Wingspan can be applied maximum up to L: 1400mm h: 3000mm. (Supporting profiles can be applied to vertical profiles depending on statics at maximum heights.)
- It has 3 different safety locking alternatives that provides safety in the places where it is applied.

قبت ع نودب / قبت ع ل و ذ رارجل ماظنل

هرهظم يف يماروناب رظنمب زاتميو ةينمأ لافقأ قشالط لكلمي ،قديع تالاجم يف مدختسمل او لضفملا قبت ع نودبو / قبت ع ل و ذ رارجل ماظنل انل دوم هاييم برسيت عنميو توصلا او قرارجل الماك الزع نمضري قبت ع نودبو / قبت ع ل و ذ نيونوارك رارجل ماظنل ا .يرام عمل ماظنل بسنم وهو يجرخل او يلخل اذ ريغ اليمج ارظنم مهل دقيو عار لكب نيوفرطلا الك ل و ذ رارجل ماظنل ا ع ح ج ا حتف ني مدختسمل حيتي ثيدح ماظن وهو ،راطملا عطقنم .

مدختسالا تالاجم

يفو ضواحل او لوجو تابطصلما قالغو ةيوتشلا قئادلحلا قالغو ،تافرشللا قالغو يفو معاطملا او يهاقمل يف همدختسالا نكمي قديع تالاجم و ذ حتنم هن ا .لامجل او قانالا ةياغ يف ارهظم ا هس نميو ببتاكلما يف قئادلحلا نكامالا ميسقتو قئانفل

ةينفلا صاوخلا

نيزباردو ذفاونلا تابت ع ل ع قيبطتلل لباق قبت ع نودبو ةيت ع تا ذ 2-3-4-5 لكسب نوكيو قبت ع نودبو قبت ع لكسلا تارايخب عتمتي .تلوهس لكب ةيوتسمل تايفضراالا ل عو تافرشللا

م.م.02 ةياغل يرارح جاجز قيبطتو (5+9+6) (4+9+6) ، (5+9+5) (4+10.5+4) ،تاساقم تا ذ تابيكرتعبو م.م.01 و ،م.م.8 درفم جاجز م ادختسالا دتي

حاولالا ل ع قمعاد حاولا قيبطت نكمي مظعل تا عافتراالا يفو) م.م.0003 (h): يت ح عافتراو م.م.0041 (L): ي مطعأ لكشب حانجل ضرع قيبطت نكمي و .يتانتسالا عضولا بسح ةيودم ل

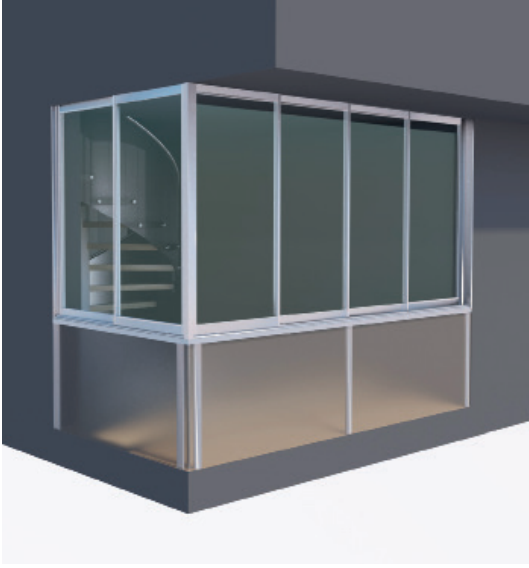
ماظنلا اهيلع قبطي يتلا نكامالا يف نامالا نمضرت قفلتخن ةينمأ لافقأ قشالط عتمتي





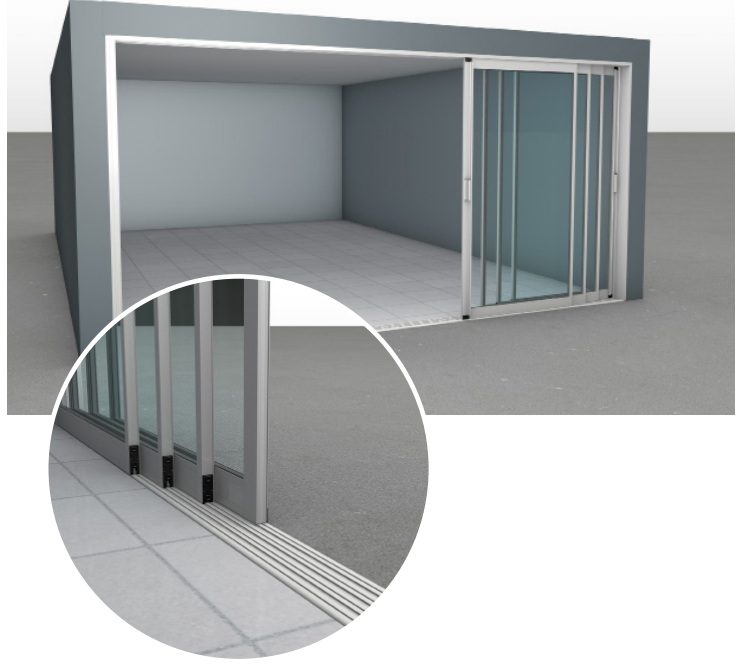
■ Eşikli Korkuluk Üzeri Uygulama

Application Over Handrail with Windowsill



■ Eşiksiz Zemin Üzeri Uygulama

Application Over Floor with no Windowsill



■ Eşikli Küpeşte Üzeri Uygulama

Application Over Balustrade with Windowsill



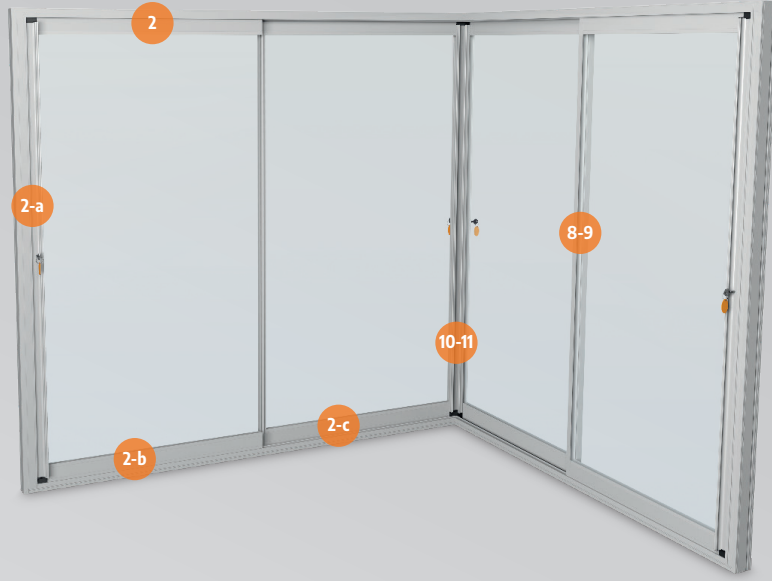
■ Eşikli Mermer Üzeri Uygulama

Application Over Marble with Windowsill



■ 2 Raylı 4 Kanatlı / 2-Rail 4-Sash

(90° Sağa-Sola Açılabilir Sistem) / (System Opening 90° Rightward-Leftward)



■ 2 Raylı 2 Kanatlı / 2-Rail 2-Sash

(Sağa-Sola Açılabilir Sistem) / (System Opening Rightward-Leftward)



■ 2 Raylı 4 Kanatlı / 2-Rail 4-Sash

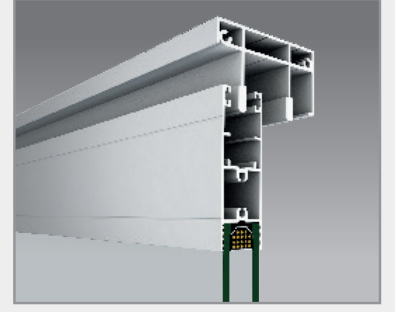
(Ortadan Sağa-Sola Açılabilir Sistem)

(System Centrally Opening Rightward-Leftward)

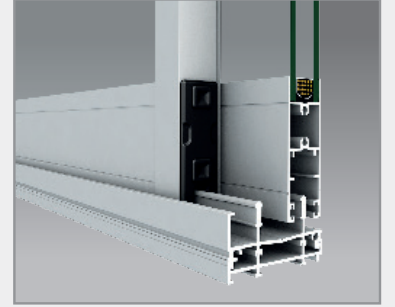


• Sistemlerin kesit detayları için sayfa 18 ve 19'e bakınız.

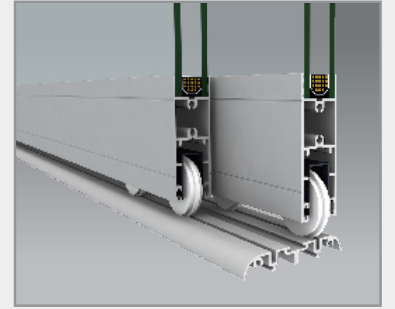
• Please refer to pages 18 and 19 for the systems' cross-section details.



2 Nolu Üst Ray Detayı
Nr. 2 Upper Rail Details



2-b Nolu Eşikli Alt Ray Detayı
Nr. 2-b Details of Lower Rail with Windowsill



2-c Nolu Eşiksiz Alt Ray Detayı
Nr. 2-c Details of Lower Rail with no Windowsill

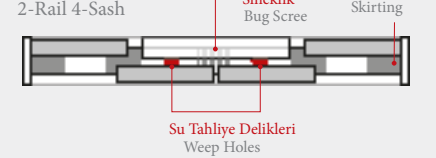
2 Raylı 4 Kanatlı / 2-Rail 4-Sash



2 Raylı 2 Kanatlı / 2-Rail 2-Sash

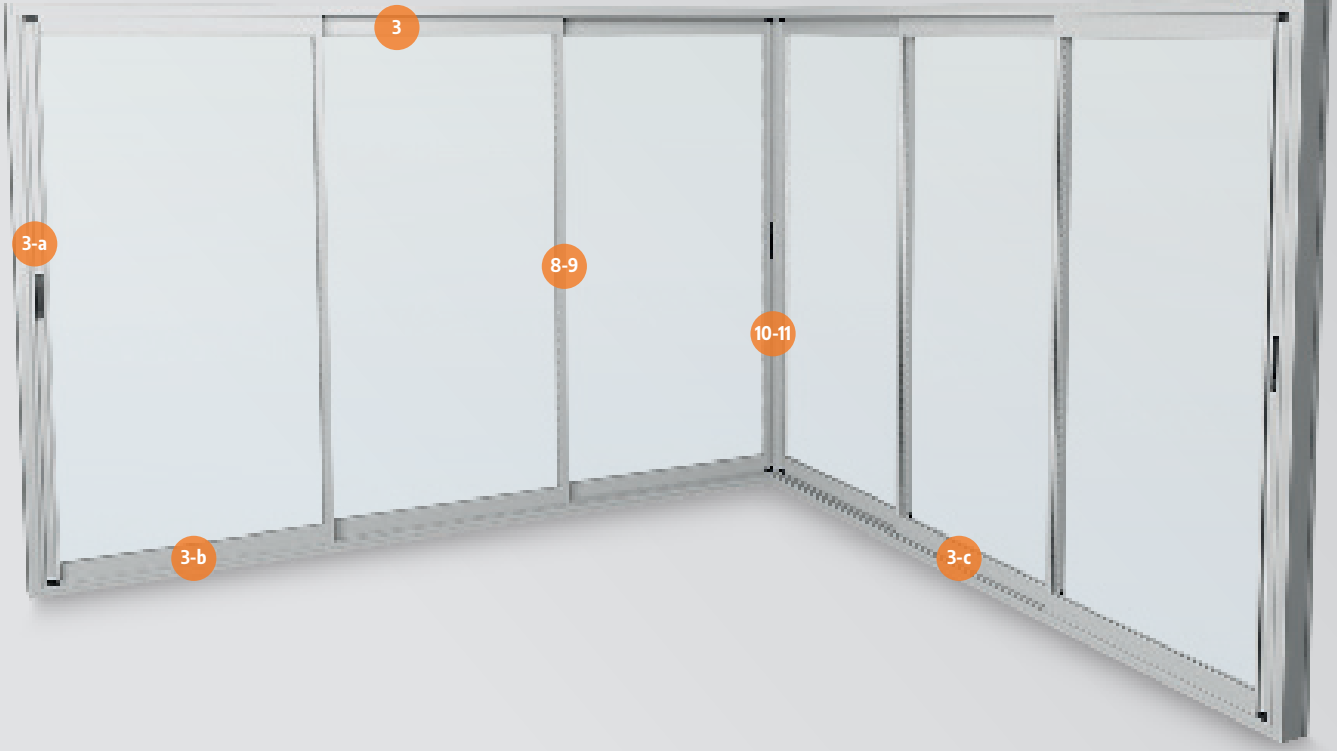


2 Raylı 4 Kanatlı

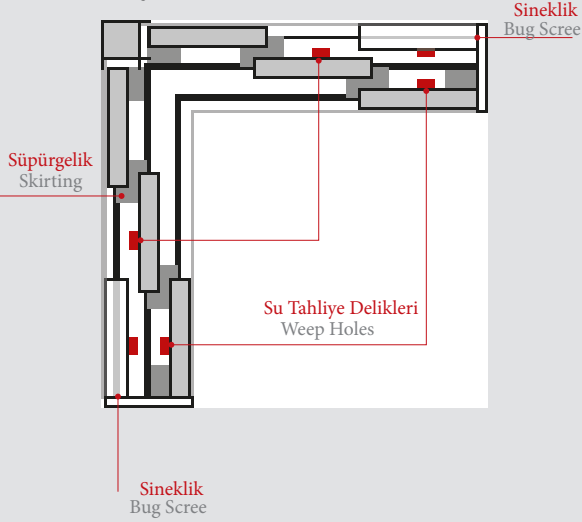


■ 3 Raylı 6 Kanatlı / 3-Rail 6-Sash

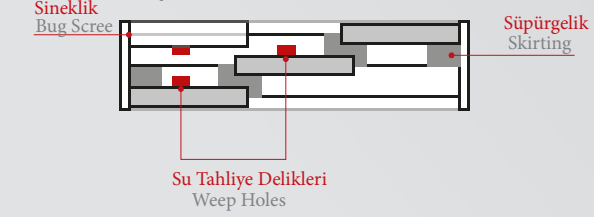
(90° Sağa-Sola Açılabilir Sistem) / (System Opening 90° Rightward-Leftward)



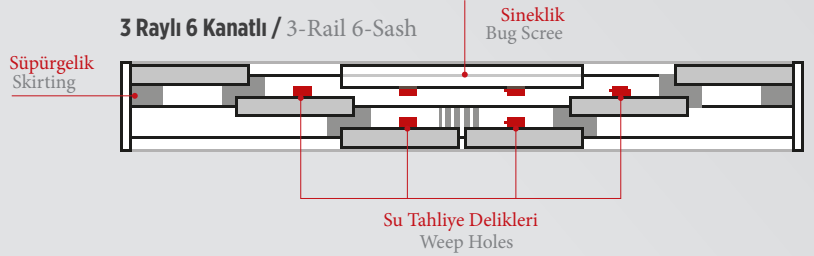
3 Raylı 6 Kanatlı / 3-Rail 6-Sash



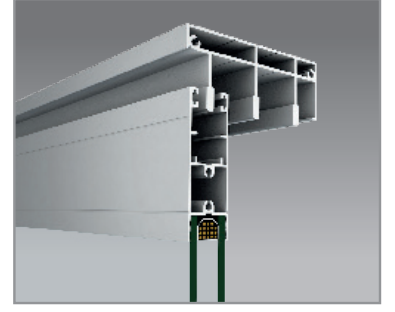
3 Raylı 3 Kanatlı / 3-Rail 3-Sash



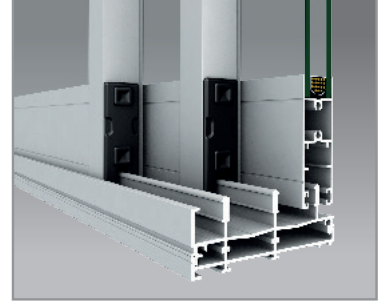
3 Raylı 6 Kanatlı / 3-Rail 6-Sash



■ **3 Raylı 3 Kanatlı / 3-Rail 3-Sash**
(Sağa-Sola Açılabilir Sistem) / (System Opening Rightward-Leftward)



3 Nolu Üst Ray Detayı
Nr. 3 Upper Rail Details



3-b Nolu Eşikli Alt Ray Detayı
Nr. 3-b Details of Lower Rail with Windowsill



3-c Nolu Eşiksiz Alt Ray Detayı
Nr. 3-c Details of Lower Rail with no Windowsill

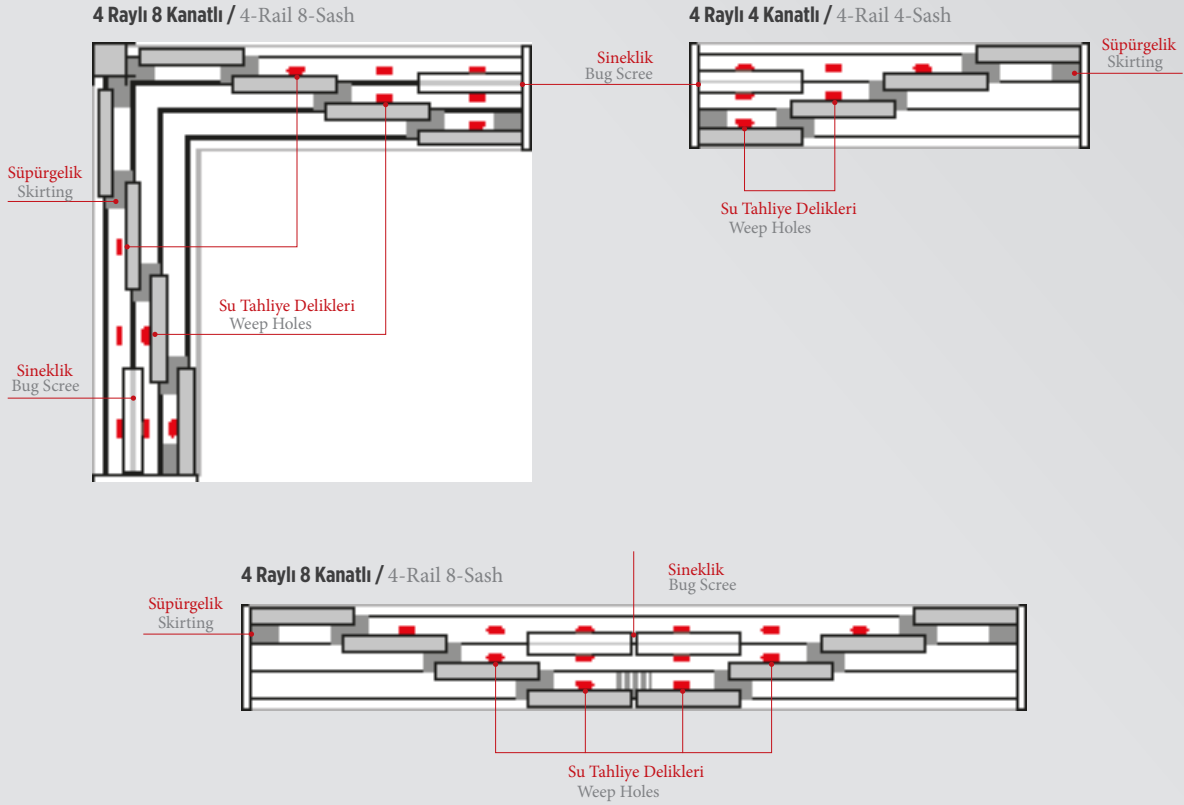
■ **3 Raylı 6 Kanatlı / 3-Rail 6-Sash**
(Ortadan Sağa-Sola Açılabilir Sistem) / (System Centrally Opening Rightward-Leftward)



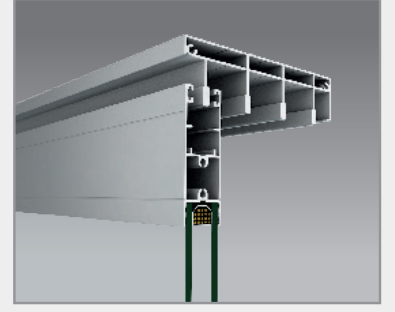
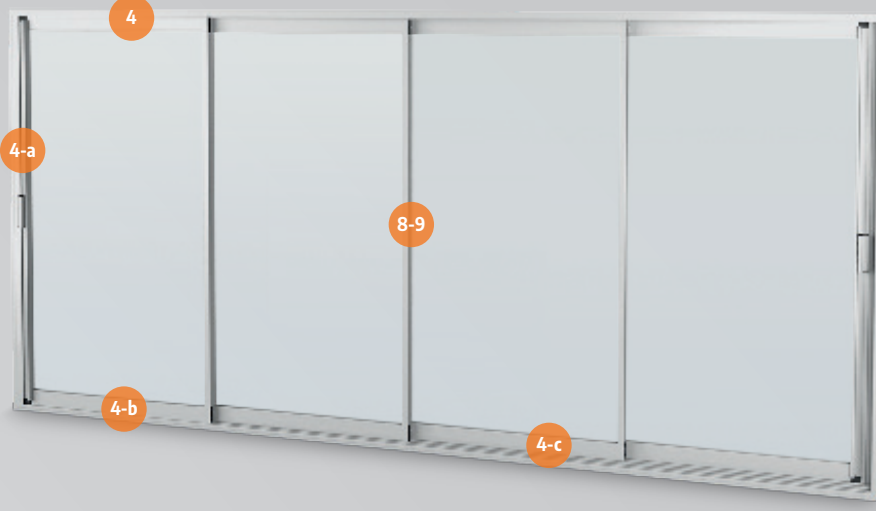
- Sistemlerin kesit detayları için sayfa 18 ve 19'e bakınız.
- Please refer to pages 18 and 19 for the systems' cross-section details.

■ 4 Raylı 8 Kanatlı / 4-Rail 8-Sash

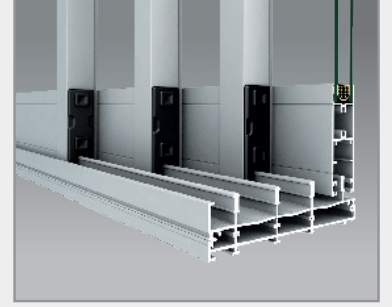
(90° Sağa-Sola Açılabilir Sistem) / (System Opening 90° Rightward-Leftward)



■ 4 Raylı 4 Kanatlı / 4-Rail 4-Sash (Sağa-Sola Açılabilir Sistem) / (System Opening Rightward-Leftward)



4 Nolu Üst Ray Detayı
Nr. 4 Upper Rail Details



4-b Nolu Eşikli Alt Ray Detayı
Nr. 4-b Details of Lower Rail with Windowsill



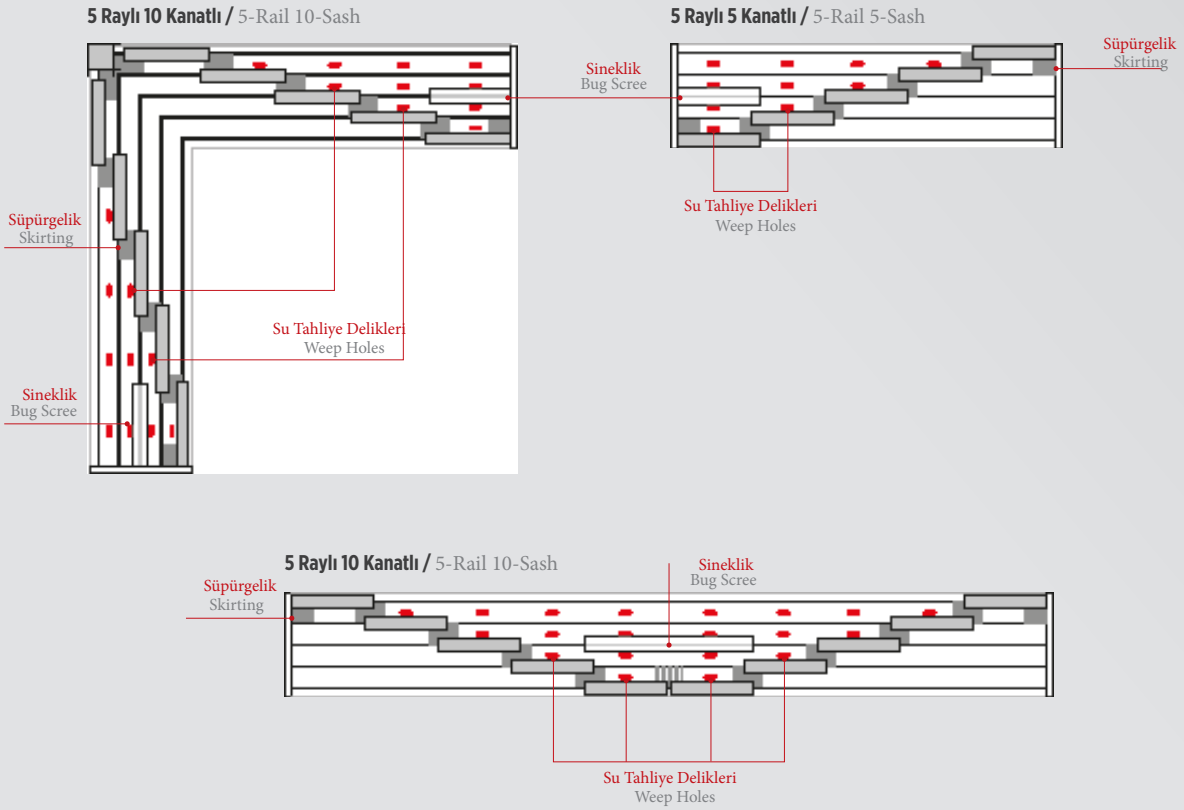
4-c Nolu Eşiksiz Alt Ray Detayı
Nr. 4-c Details of Lower Rail with no Windowsill

■ 4 Raylı 8 Kanatlı / 4-Rail 8-Sash (Ortadan Sağa-Sola Açılabilir Sistem) / (System Centrally Opening Rightward-Leftward)

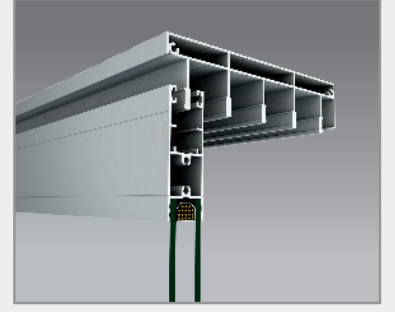
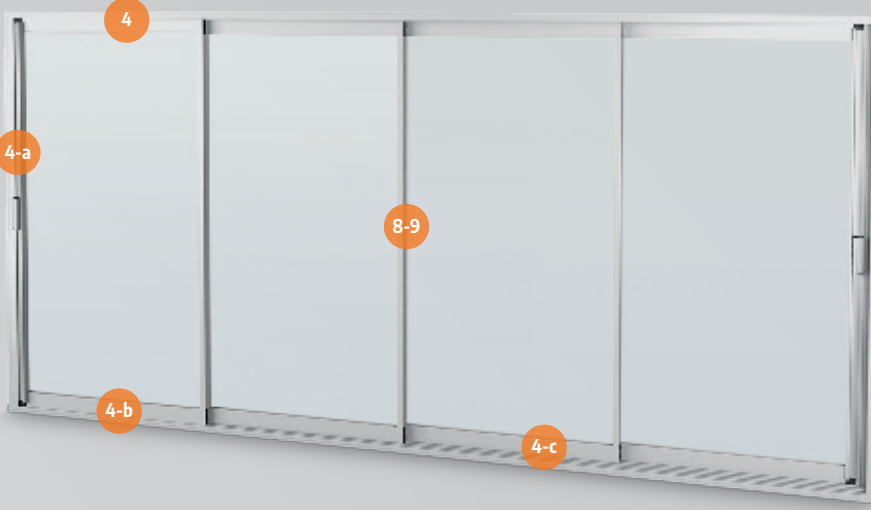


- Sistemlerin kesit detayları için sayfa 18 ve 19'e bakınız.
- Please refer to pages 18 and 19 for the systems' cross-section details.

■ **5 Raylı 10 Kanatlı / 5-Rail 10-Sash**
(90° Sağa-Sola Açılabilir Sistem) / (System Opening 90° Rightward-Leftward)



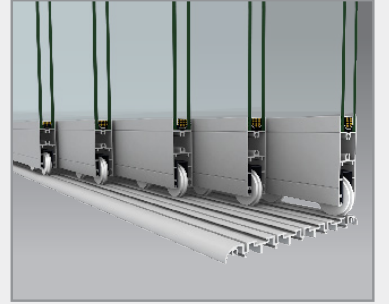
■ 5 Raylı 5 Kanatlı / 5-Rail 5-Sash (Sağa-Sola Açılabilir Sistem) / (System Opening Rightward-Leftward)



5 Nolu Üst Ray Detayı
R. 5 Upper Rail Details



5-b Nolu Eşikli Alt Ray Detayı
Nr. 5-b Details of Lower Rail with Windowsill



5-c Nolu Eşiksiz Alt Ray Detayı
Nr. 5-c Details of Lower Rail with no Windowsill

■ 5 Raylı 10 Kanatlı / 5-Rail 10-Sash (Ortadan Sağa-Sola Açılabilir Sistem) / (System Centrally Opening Rightward-Leftward)



- Sistemlerin kesit detayları için sayfa 18 ve 19'e bakınız.
- Please refer to pages 18 and 19 for the systems' cross-section details.

■ Tek Tutamak Patlatma

Exploded-View of Single Support



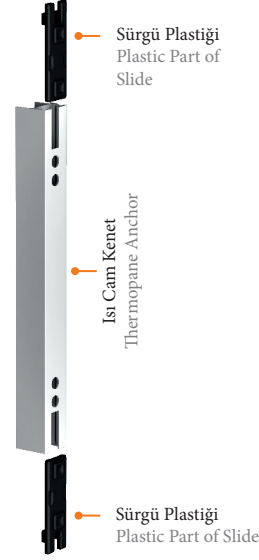
■ Eşikli Yan Kasa Patlatma

Exploded-View of Side Frame with Windowsill



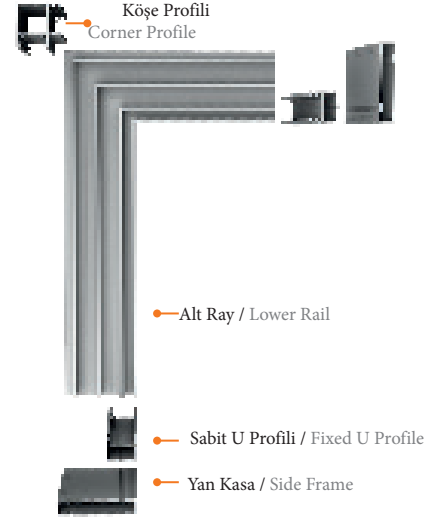
■ Kenet Patlatma

Exploded-View of Anchor



■ Köşe Patlatma

Exploded-View of Corner



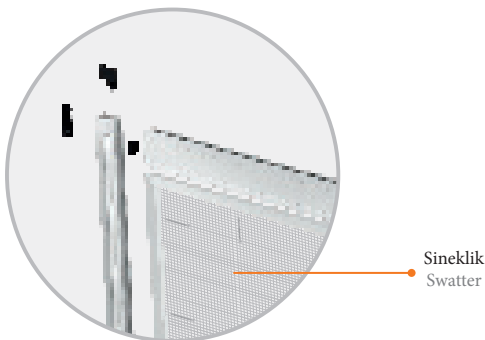
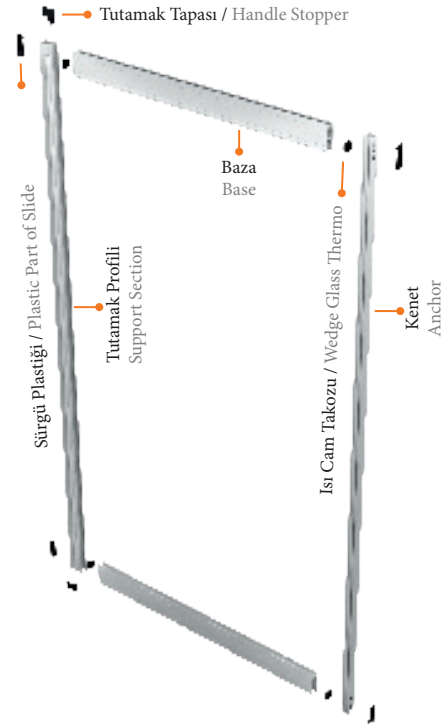
■ Kasa Toplama

Exploded-View of Frame



■ Kanat Toplama

Exploded-View of Sash

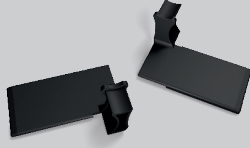


■ Eşiksiz Yan Kasa Patlatma

Exploded-View of Side Frame with no Windowsill



TEK TUTAMAK TAPASI
SINGLE SUPPORT STOPPER



Aksesuar No / Accessory No: 1058

ÇİFT TUTAMAK TAPASI
DOUBLE SUPPORT STOPPER



Aksesuar No / Accessory No: 1059

SÜRGÜ PLASTİĞİ
PLASTIC PART OF SLIDE



Aksesuar No / Accessory No: 1060

ÜST BAZA KIL FİTİL 67x1000mm
UPPER BASE FELT GASKET 67x1000mm



Aksesuar No / Accessory No: 1061

ALT BAZA KIL FİTİL 67x800mm
LOWER BASE FELT GASKET
67x800mm



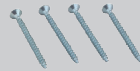
Aksesuar No / Accessory No: 1062

KENET VE SABİT U KIL FİTİLİ 67x600mm
ANCHOR AND FIXED U FELT GASKET 67x600mm



Aksesuar No / Accessory No: 1063

4x50 / 4X40 SİVRİ UÇ VİDA
4x50 / 4x40 POINTED SCREW



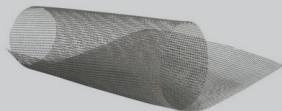
Aksesuar No / Accessory No: 1064

TAHLİYE TAPASI
DRAIN PLUG



Aksesuar No / Accessory No: 1065

SİNEKLİK TÖLÜ
SWATTER TULLE

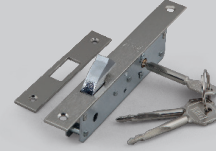
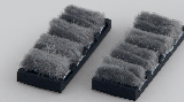
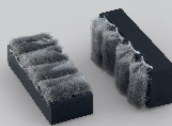


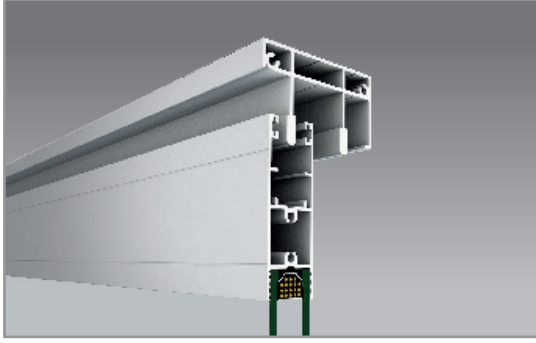
Aksesuar No / Accessory No: 1066

SİNEKLİK CONTASI
SWATTER GASKET

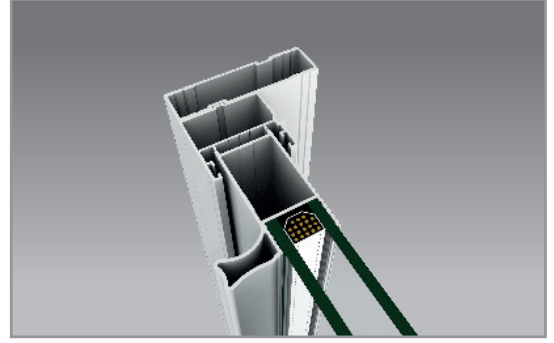


Aksesuar No / Accessory No: 1067

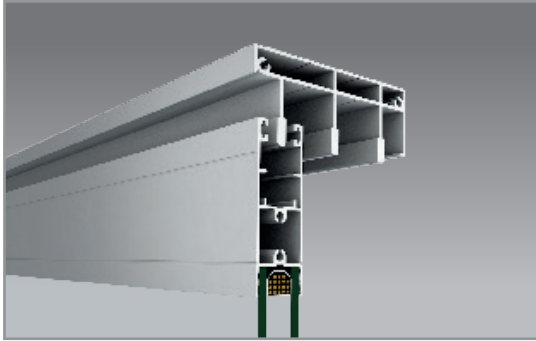
BUTON KİLİT SİSTEMİ
BUTTON LOCK SYSTEM**Aksesuar No / Accessory No: 1050****HOROZ KİLİT SİSTEMİ**
MORTISE LOCK SYSTEM**Aksesuar No / Accessory No: 1051****HAVUZ KİLİT SİSTEMİ**
RECESSED LOCK SYSTEM**Aksesuar No / Accessory No: 1052****EŞİKLİ SÜRME TEKERİ**
SLIDING CASTER WITH WINDOWSILL**Aksesuar No / Accessory No: 1053****EŞİKSİZ SÜRME TEKERİ**
SLIDING WHEEL WITHOUT THRESHOLD**Aksesuar No / Accessory No: 1054****ALT TOZLUK**
LOWER WEATHERSTRIP**Aksesuar No / Accessory No: 1055****ÜST TOZLUK**
UPPER WEATHERSTRIP**Aksesuar No / Accessory No: 1056****ISI CAM TAKOZU**
THERMOPANE WEDGE**Aksesuar No / Accessory No: 1057**

İKİLİ SÜRME SİSTEM DETAYLARI / DOUBLE SLIDING SYSTEM DETAILS

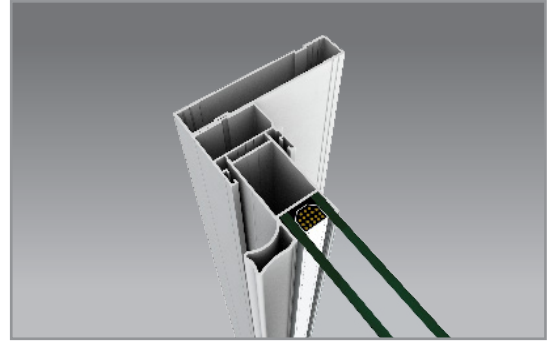
2 Nolu Üst Ray Detayı
Nr. 2 Upper Rail Details



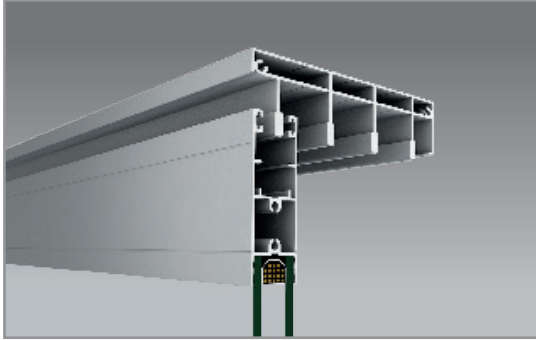
2-a Nolu Tutamak Detayı
Nr. 2-a Support Details

ÜÇLÜ SÜRME SİSTEM DETAYLARI / THREE-SASH SLIDING SYSTEM DETAILS

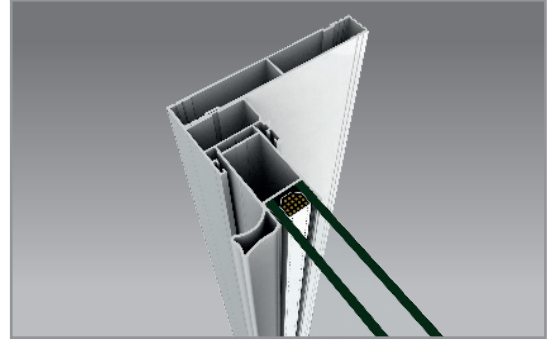
3 Nolu Üst Ray Detayı
Nr. 3 Upper Rail Details



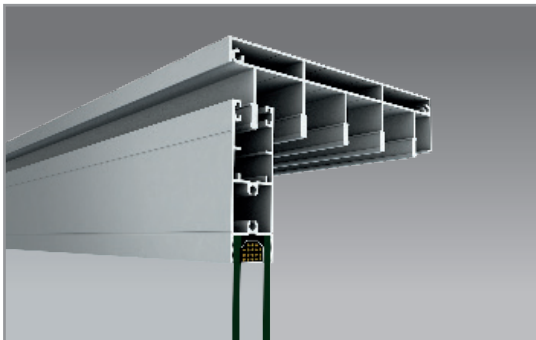
3-a Nolu Tutamak Detayı
Nr. 3-a Support Details

DÖRTLÜ SÜRME SİSTEM DETAYLARI / FOUR-SASH SLIDING SYSTEM DETAILS

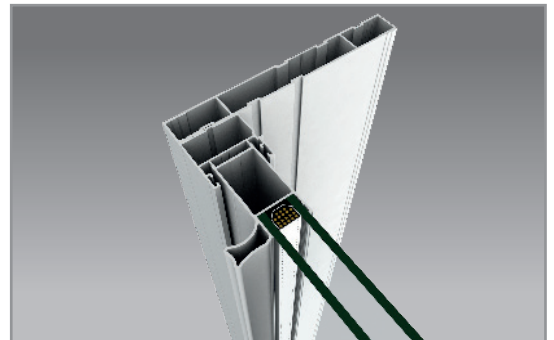
4 Nolu Üst Ray Detayı
Nr. 4 Upper Rail Details



4-a Nolu Tutamak Detayı
Nr. 4-a Support Details

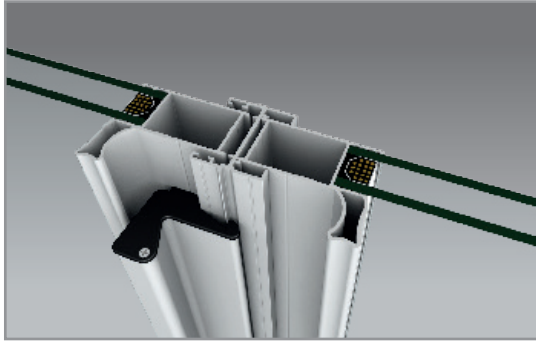
BEŞLİ SÜRME SİSTEM DETAYLARI / FIVE-SASH SLIDING SYSTEM DETAILS

5 Nolu Üst Ray Detayı
R. 5 Upper Rail Details

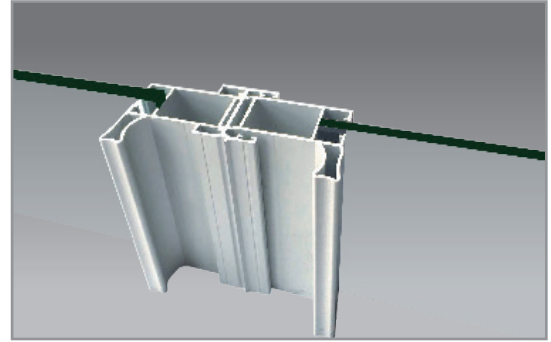


5-a Nolu Tutamak Detayı
Nr. 5-a Support Details

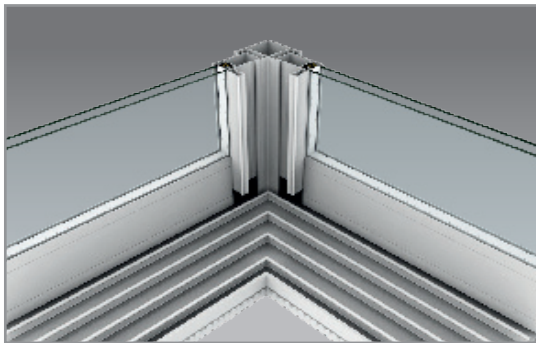
SÜRME SİSTEM ORTAK DETAYLARI / SLIDING SYSTEM COMMON DETAILS



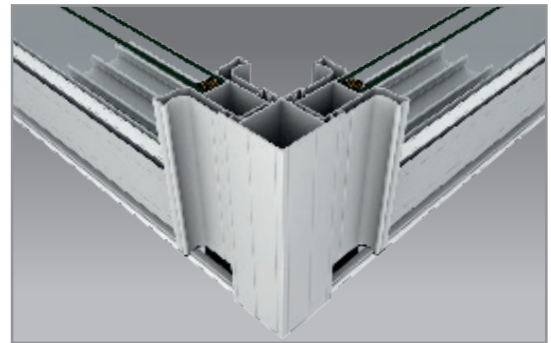
6 Nolu Çift Camlı Tek Tutamak Orta Adaptör Detayı
Nr. 6 Double-Glazed Single Support Central Adapter
Details



7 Nolu Tek Camlı Tek Tutamak Orta Adaptör Detayı
Nr. 7 Single-Glazed Single Support Central Adapter
Details



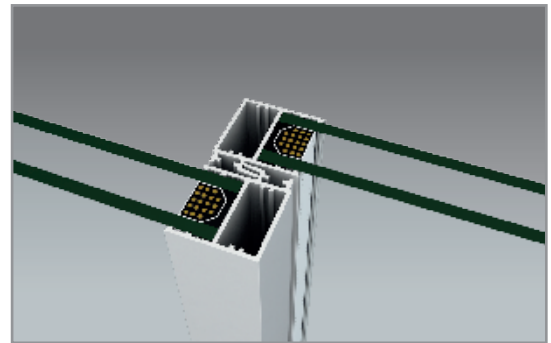
10 Nolu Çift Camlı Tek Tutamak Köşe Detayı
Nr. 10 Double-Glazed Single Support Corner
Details



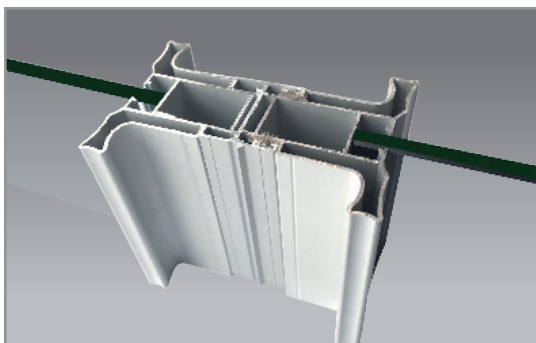
11 Nolu Çift Camlı Çift Tutamak Köşe Detayı
Nr. 11 Double-Glazed Double Support Corner
Details



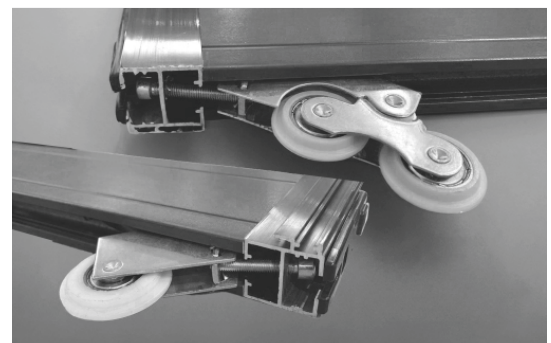
8 Nolu Tek Cam Kenet Detayı
Nr. 8 Single-Glazed Anchor Details



9 Nolu Çift Cam Kenet Detayı
Nr. 9 Double-Glazed Anchor Details



7 Nolu Tek Camlı Çift Tutamak Orta Adaptör Detayı
Nr. 7 Single-Glazed Double Support Central Adapter
Details



Eşiksiz Teker Bağlantı Detayı
Thresholdless Wheel Connection Detail

Dönüşüm Transformation

Trend X

www.glassercambalkon.com

Bu katalokta kullanılan tüm ürün, içerik ve tasarımlar Glasser Alüminyum'a aittir. İzinsiz Kullanılamaz. Fikri mülkiyet hakları saklıdır.
All products, contents and designs used in this catalog belong to the Glasser Aluminum. Unauthorized use is forbidden. IPR reserved.

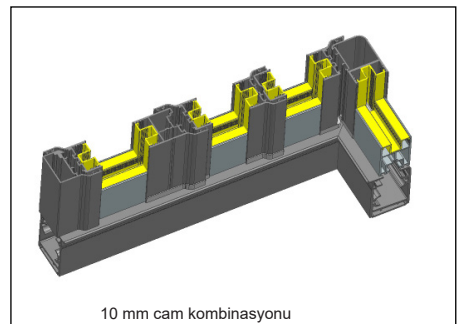
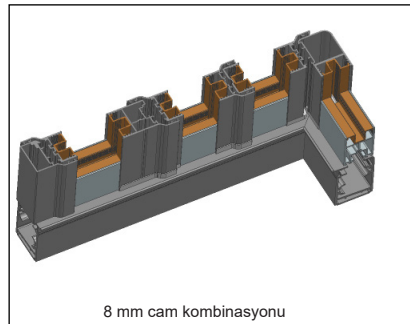
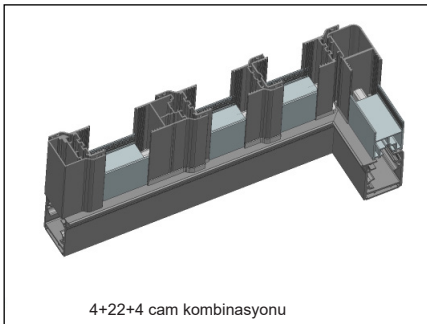
SİSTEM TEKNİK ÖZELLİKLERİ SYSTEM'S TECHNICAL

الخواص الفنية للنظام

- Açılır kanat da uygulanan ispanyolet sistemi sayesinde maximum izolasyon sağlanır.
- Sistemde isteğe bağlı ispanyolet kilit alternatifleri uygulanabilir.
- Özel alüminyum çıta alternatifleri sayesinde sistem, 8mm-10mm 4+22+4 cam kombinasyonlarına sahiptir.
- Sistem sınırsız nitelikli ve renkli cam alternatiflerine sahiptir.
- Tek ürün 3 sistem, 3 sistem tek aksesuar
- Hem profilde hem de aksesuarda stok maliyetlerinizi düşürüyoruz.

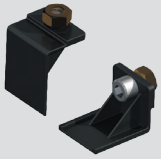
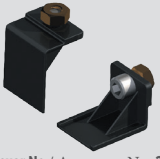


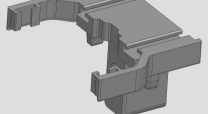
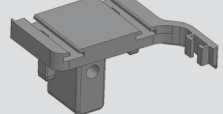
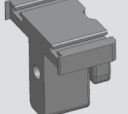



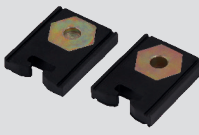






- It provides maximum insulation thanks to the espagnolette system applied in the opening wing system.
- Optional espagnolette lock alternatives can be applied in the system.
- Thanks to special aluminum lath alternatives, the system has 8mm-10mm 4+22+4 glass combinations.
- The system has unlimited quality and colored glass alternatives.
- One product 3 systems, 3 systems one accessory
- We reduce your stock costs in both profiles and accessories.

حوت فم لال جانجال اظن يف قبط م لال espagnolette اظن لضف لزل لال نم ردق ا صقأ رفوي هنإ.
اظن لال يف اري ا لال espagnolette لفق ل لادب ق ي ب ط ت ن ك م ي
4+22+4 م 10 م - 8 م ا ي ا ج ا ج ت ا ع و م ج م ل ع ا م ا ظن لال ي و ت ج ي ، ا ص ا خ لال م و ي ن م و ل ا ل ا ج ا ا ر ا ل ل ا د ب ل ل ض ف ب
ن و ل م لال ا ج ا ج ز لال نم ل ل ا د ب و ا د و د م ر ي غ ا د و ج ب ا م ا ظن لال ا ع ت م ت ي
ا د ا و ق ج ل م ا م ا ظن لال 3 ، ا م ا ظن لال 3 ا د ا و ج ت ن م
ا ت ا ق ا ل م ل ا و ا ي ص ا خ ا ل ا ت ا ف ل ل م لال نم ل ك ي ف ي ك ب ص ا خ لال ن و ز ا م لال ف ي ل ل ا ك ت ل ي ل ق ت ب م و ق ن ن ا ح ن



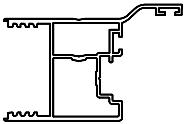
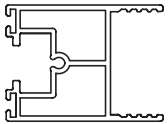
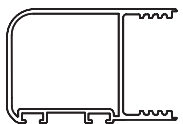
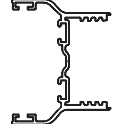
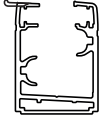
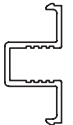
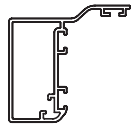
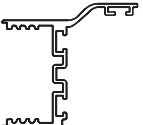

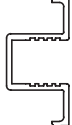
Trend X Aksesuar

Trend X Accessory

<p>ÜST ÇIKIŞ KAPAĞI TOP OUTLET COVER</p>  <p>Aksesuar No / Accessory No: 2050</p>	<p>ALT ÇIKIŞ KAPAĞI BOTTOM OUTLET COVER</p>  <p>Aksesuar No / Accessory No: 2051</p>	<p>ÜST RAY "U" TOP RAIL "U"</p>  <p>Aksesuar No / Accessory No: 2057</p>	<p>ALT RAY "U" LOWER RAIL "U"</p>  <p>Aksesuar No / Accessory No: 2058</p>	<p>OMEGA CONTA OMEGA GASKET</p>  <p>Aksesuar No / Accessory No: 2107</p>
<p>45° KÖŞE KAPAK 45° CORNER COVER</p>  <p>Aksesuar No / Accessory No: 1111</p>	<p>BÜYÜK H KAPAK BIG H COVER</p>  <p>Aksesuar No / Accessory No: 1112</p>	<p>KANAT KAPAĞI WING COVER</p>  <p>Aksesuar No / Accessory No: 1113</p>	<p>KÜÇÜK h KAPAĞI SMALL h COVER</p>  <p>Aksesuar No / Accessory No: 1114</p>	<p>U - PROFİL KAPAĞI U - PROFILE COVER</p>  <p>Aksesuar No / Accessory No: 1115</p>
<p>ALT-ÜST PİM UPPER-LOWER PIN</p>  <p>Aksesuar No / Accessory No: 2108</p>	<p>OTOMATİK BOYNUZ AUTOMATIC HORN</p>  <p>Aksesuar No / Accessory No: 2101</p>	<p>ALT TEKER LOWER CASTER</p>  <p>Aksesuar No / Accessory No: 2102</p>	<p>ÜST TEKER TOP WHEEL</p>  <p>Aksesuar No / Accessory No: 2103</p>	<p>67 x 800 mm BAZA KIL FİTİL 67 x 800 mm Plinth Bristle Wick</p>  <p>Aksesuar No / Accessory No: 1062</p>
<p>YAPRAK CONTA LEAF GASKET</p>  <p>Aksesuar No / Accessory No: 1116</p>	<p>BALON CONTA BALLOON SEAL</p>  <p>Aksesuar No / Accessory No: 1117</p>	<p>ALT-ÜST TEKLİ BAKLA UPPER-LOWER 1-PIECE LINK</p>  <p>Aksesuar No / Accessory No: 2109</p>	<p>ALT-ÜST 5'Lİ BAKLA UPPER-LOWER 5-PIECE LINK</p>  <p>Aksesuar No / Accessory No: 2106</p>	<p>67x1000 mm BAZA KIL FİTİL 67x1000 mm BLINTH BRISTLE WICK</p>  <p>Aksesuar No / Accessory No: 1061</p>
<p>ROTO KOL ROTO HANDLE</p>  <p>Aksesuar No / Accessory No: 2071</p>	<p>GÖMME KOL BURIED HANDLE</p>  <p>Aksesuar No / Accessory No: 2072</p>	<p>TUŞLU KOL KEY PRESS HANDLE</p>  <p>Aksesuar No / Accessory No: 2073</p>	<p>İSPANYOLET ESPAÑOLETTE</p>  <p>Aksesuar No / Accessory No: 2069</p>	<p>ZAMAK ZAMAK</p>  <p>Aksesuar No / Accessory No: 2070</p>

TREND X PROFİL DETAYI

TREND X PROFILE DETAIL

<p>KANAT PROFİLİ WING PROFILE</p>  <p>Profil No / Profile No: 2111 Ağırlık / Weight: 0,835 Kg/m</p>	<p>BAZA PLINTH</p>  <p>Profil No / Profile No: 2112 Ağırlık / Weight: 0, Kg/m</p>	<p>45° KÖŞE PROFİLİ 45° CORNER PROFILE</p>  <p>Profil No / Profile No: 2114 Ağırlık / Weight: 0,790 Kg/m</p>	<p>BÜYÜK H PROFİL CAPITAL H PROFILE</p>  <p>Profil No / Profile No: 2116 Ağırlık / Weight: 0,585 Kg/m</p>	<p>KASA RAY PROFİLİ FRAME RAIL PROFILE</p>  <p>Profil No / Profile No: 2007 Ağırlık / Weight: 1,678 Kg/m</p>
<p>8mm ÇİTA 8mm LATHE</p>  <p>Profil No / Profile No: 2119 Ağırlık / Weight: 0,220 Kg/m</p>	<p>YAN DİKME SIDE STITCH</p>  <p>Profil No / Profile No: 2113 Ağırlık / Weight: 0,570 Kg/m</p>	<p>KÜÇÜK h PROFİL SMALL h PROFILE</p>  <p>Profil No / Profile No: 2115 Ağırlık / Weight: 0,540 Kg/m</p>	<p>U PROFİL U PROFILE</p>  <p>Profil No / Profile No: 2117 Ağırlık / Weight: 0,335 Kg/m</p>	<p>10mm ÇİTA 10mm LATHE</p>  <p>Profil No / Profile No: 2118 Ağırlık / Weight: 0,220 Kg/m</p>

Yeni Nesil Giyotin Sistemi ...



Şimdi Led ve Renkli Çıta Alternatifi İle Daha Estetik





Motorlu & Pistonlu Rüzgar Kırıcı

Motor & Piston Windbreaker

www.glasseraluminyum.com

! Bu katalokta kullanılan tüm ürün, içerik ve tasarımlar Glasser Alüminyum'a aittir. İzinsiz Kullanılamaz. Fikri mülkiyet hakları saklıdır.
! All products, contents and designs used in this catalog belong to the Glasser Aluminum. Unauthorized use is forbidden. IPR reserved.

- **Glasser** Alüminyum Rüzgar Kırıcı Sistemleri , otel, kafe, restoran, konut, teras, alışveriş merkezleri gibi mekânlarda rüzgârın olumsuz etkilerinden korunmak için iki panelden oluşan manuel, pistonlu ve motorlu panellerin dikey hareketi ile yaşam alanlarını daha konforlu ve vazgeçilmez hale getirir.
- **Glasser** Aluminum Wind Breaker Systems are used in hotels, cafes, restaurants, residences, terraces and shopping malls. Manual, piston and motorized panels consisting of two panels to protect against the negative effects of wind in spaces. It makes living spaces more comfortable and indispensable with the vertical movement of the panels.

Dış görünüm Açık

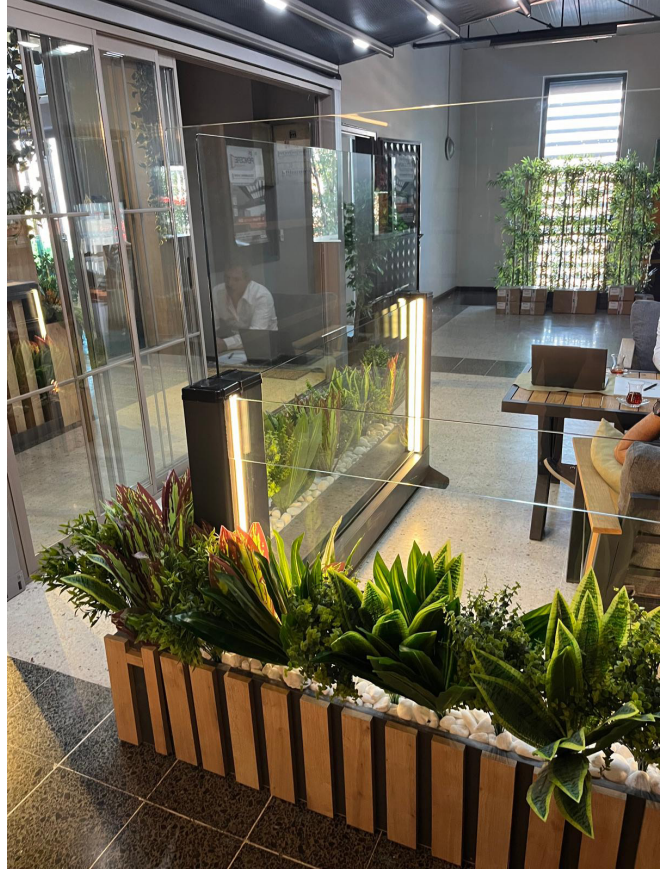


Dış görünüm Kapalı



İç Köşe Detay





■ Pistonlu Rüzgar Kırıcı Teknik Özellikleri

Hareketli cam panel açık pozisyonda yer seviyesinden 180 cm yüksekliğe kadar rüzgârdan korur. Sistem manuel olarak kullanıma uygundur. Ağırlık dengeleme sistemi sayesinde hareketli panelin yükseklik ayarı kolaylıkla yapılabilmektedir. Rüzgâr Kırıcı, tek başına kullanılabilirdiği gibi yan yana getirilerek de kullanılabilir ve açık alanlarda seperatör görevini üstlenir. Sistem içinde kullanılan camlar TEMPER'lidir. Kırılma durumunda insan ve hiç bir canlıya zarar vermez. Modüllerin montajı dört adet ankraj vidası ile yere sabitlenmektedir. Satine veya renkli cam ilede yaşam alanının mahremiyetini artırabilirsiniz. Ayrıca profil boya rengi seçenekleri ile mekanlarınıza estetik bir görünüm kazandırır.

■ Piston Windbreaker Technical Specifications

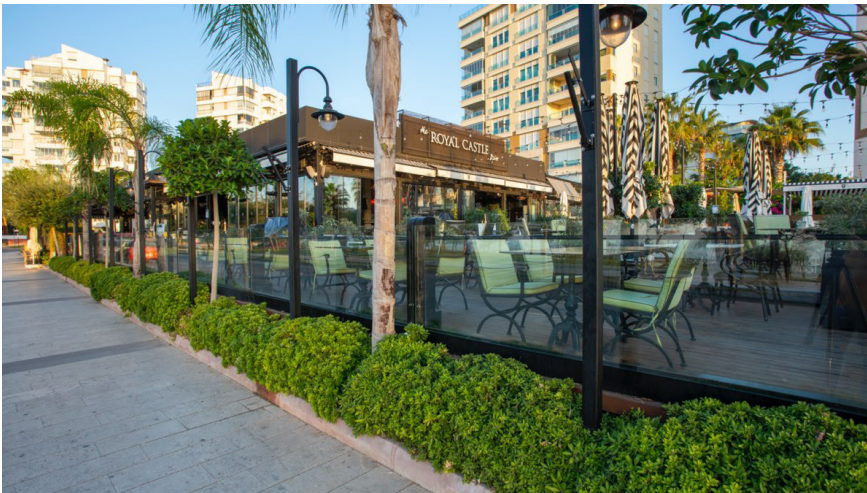
The movable glass panel protects from wind in the open position up to a height of 180 cm above ground level. The system is suitable for manual use. Thanks to the weight balancing system, the height of the moving panel can be easily adjusted. Wind Breaker can be used alone or placed side by side. It acts as a separator in open areas. The glasses used in the system are TEMPERED. In case of breakage, it will not harm humans or any living creature. The assembly of the modules is fixed to the ground with four anchor screws. You can increase the privacy of the living area with satin or colored glass. Additionally, it gives your spaces an aesthetic appearance with its profile paint color options.

■ Motorlu Rüzgar Kırıcı Teknik Özellikleri

Sistem Genel Özellikleri:
Sistem biri sabit, diğeri hareketli olmak üzere iki kanattan oluşmaktadır. Sistemde silindirik tüp motor kullanılmaktadır. Sistem startı kumandada bulunan yukarı aşağı tuşları ile hareket ettirilir. Sistemde isteğe bağlı led aydınlatma alternatifleri mevcuttur. Sistemde tüm bağlantı elemanları paslanmazdır. İsteğe bağlı profil RALL alternatifi mevcuttur. Projeye bağlı ölçülerde 8-10 mm temperli cam kullanılmaktadır.

■ Motorized Wind Breaker Technical Specifications

System General Features:
The system consists of two wings, one fixed and the other movable. A cylindrical tubular engine is used in the system. System start is moved with the up and down buttons on the remote control. Optional LED lighting alternative is available in the system. All fasteners in the system are stainless. Optional profile RALL alternative is available. 8-10 mm tempered glass is used in sizes depending on the project.



■ Tasarım ve Fonksiyonellik

WindGuard Manuel seviyesi ayarlanabilir rüzgar kırıcı sistemi kolay bir kullanım sunar.

Yenilikçi tasarım, konfor ve güvenlik hissi ile esnek bir kullanım alanı sağlar.

Manzaradan ödün vermeden ferahlık ve koruma sağlar.

Kullanım alanına özel genişlik ve yükseklik özelleştirmesi ile farklı mekanlarda rahatça uygulanabilir.

Sabitlenme seçeneğinin yanı sıra tekerlekli ve saksılı kullanımı ile de dilediğiniz alanın

iklimini kontrol edebilirsiniz.

Tasarım ve teknoloji bir arada, projenize tam uyum sağlayabilen Windguard Manuel rüzgar kesici ile havanın kontrolü sizin elinizde.

İç ve dış mekanlarda kurumsal imajınızı uyum sağlayabilecek renk ve ölçü kombinasyonları ile tam çözüm sağlar.

■ Design and Functionality

WindGuard Manually adjustable wind breaker system offers easy use.

Innovative design provides a flexible usage area with a feeling of comfort and security.

It provides spaciousness and protection without compromising the view.

It can be easily applied in different places with width and height customization specific to the area of use.

In addition to the fixing option, it can be used in any area you want with its use of wheels and flower pots.

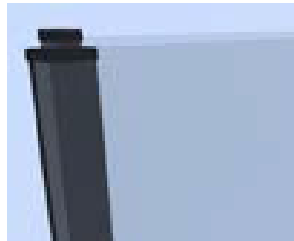
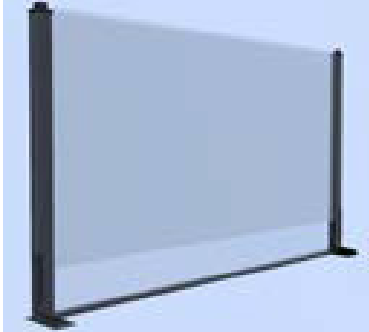
You can control the climate.

Design and technology come together, with Windguard Manual wind breaker that can fully adapt to your project.

Control of the weather is in your hands.

Color and size combinations that can harmonize your corporate image in interior and exterior spaces

It provides a complete solution.



Gazlı Piston



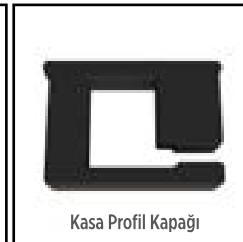
Başlık Somun



Piston Sabitleme



İç Profil Üst kapak



Kasa Profil Kapağı



İç Profil Destek Kapağı



Metal Destek Ayak



Uzatma Aparatı

Dış görünüm kapalı



Dış görünüm açık



Ara Detay



Köşe Detay

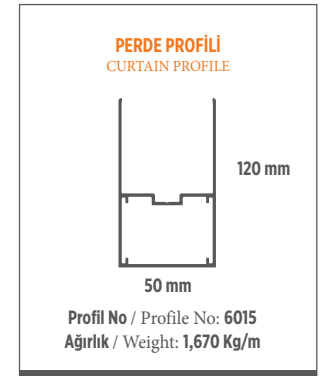
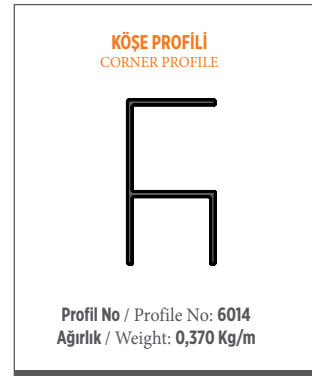
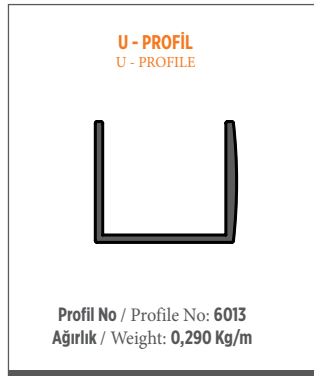
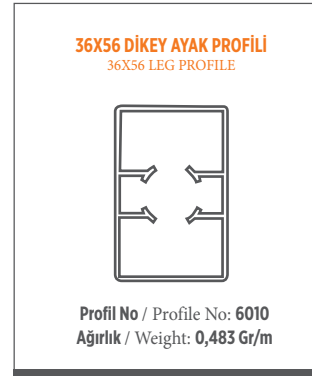
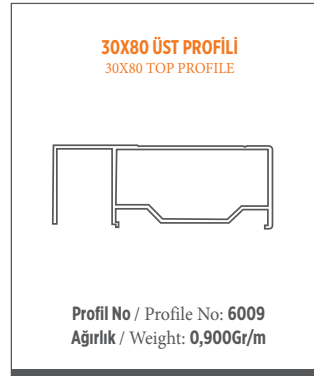
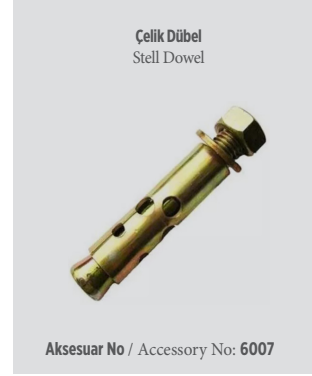
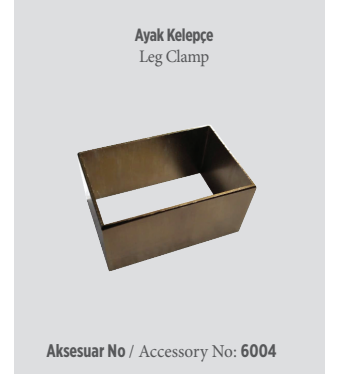


İç Görünüm



Korkuluk Profil ve Aksesuarları

Korkuluk Profile and Accessorys







Bioklimatik

Bioclimatic

www.glasseraluminyum.com

- Bu katalokta kullanılan tüm ürün, içerik ve tasarımlar Glasser Alüminyum'a aittir. İzinsiz Kullanılamaz. Fikri mülkiyet hakları saklıdır.
- All products, contents and designs used in this catalog belong to the Glasser Aluminum. Unauthorized use is forbidden. IPR reserved.

Bioklimatik Sistemler; gelişmiş teknolojisi ve katlanma toplanma özelliği ile otel, kafe, restaurant, konut, teras, kış/yaz bahçesi, alışveriş merkezleri gibi yaşam alanlarını daha konforlu ve vazgeçilmez hale getirir.

TASARIM VE FONKSİYONELLİK

- Bioklimatik sistemde; tavan kapama malzemeleri olarak kullanılan paneller, kendi eksenini etrafında dönerek katlanma hareketini gerçekleştirir. Katlanma hareketini tamamladıktan sonra alüminyum paneller geriye doğru toplanarak tam bir açık tavan alanı elde edilir. Panellerin yaptığı katlanma hareketi sayesinde, çatıdan havalandırma yaparken gölgelendirme özelliğini kaybetmez.
- Açılır tavan sistemi su tahliye mantığı ile çalışmaktadır. Alüminyum paneller üzerine gelen kar/yağmur suyu, paneller üzerinde bulunan ark sayesinde ana ark profiline aktarılmakta ve ana ark profilinden dış alana tahliyesi sağlanmaktadır.
- Yağışlı havalarda, paneller belli bir açıda ayarlanarak, yaşam alanının havalandırması sağlanırken su girişini engelleyecek şekilde tasarlanmıştır.
- Opsiyonel olarak panel içlerine poliüreten köpük uygulanarak, yalıtım özelliği daha üst seviyelere çıkarılabilir. RTS teknolojisi kullanan giyotin sistem motoru uzaktan kumanda ile çalışır ve start-stop teknolojisi sayesinde hareket, istenildiği noktada durdurulabilir. Sistemin tamamı veya tek bir modülü uzaktan kumanda ile çalıştırılabilir. Sisteme eklenebilen yağmur ve rüzgâr sensörleri, sistem açık durumdayken yağış ve fırtına gibi durumları algılar ve otomatik kapanır.

Bioclimatic Systems; With its advanced technology and folding feature, it makes living spaces such as hotels, cafes, restaurants, residences, terraces, winter/summer gardens and shopping malls more comfortable and indispensable.

DESIGN AND FUNCTIONALITY

- In the bioclimatic system; Panels used as ceiling covering materials rotate around their own axis and perform a folding movement. After completing the folding movement, the aluminum panels are folded back to create a full open ceiling area. Thanks to the folding movement of the panels, it does not lose its shading feature when ventilating from the roof.
- The sunroof system works with water drainage logic. Snow/rain water falling on the aluminum panels is transferred to the main arc profile thanks to the arc on the panels and is discharged from the main arc profile to the outside area.
- In rainy weather, the panels are designed to be adjusted at a certain angle to prevent water ingress while providing ventilation of the living space. Optionally, the insulation feature can be increased to higher levels by applying polyurethane foam inside the panels.
- The guillotine system engine, which uses RTS technology, works with a remote control and thanks to the start-stop technology, the movement can be controlled as desired.
- Can be stopped at this point. The entire system or a single module can be operated by remote control.
- Rain and wind sensors that can be added to the system detect situations such as rain and storm when the system is on and automatically turn off.

İyi işlevsel/iyi oturma alanları için idealdir. Bu sistem, oturma alanlarını daha konforlu ve vazgeçilmez hale getirir. Bu sistem, oturma alanlarını daha konforlu ve vazgeçilmez hale getirir. Bu sistem, oturma alanlarını daha konforlu ve vazgeçilmez hale getirir.

İyi işlevsel/iyi oturma alanları için idealdir. Bu sistem, oturma alanlarını daha konforlu ve vazgeçilmez hale getirir. Bu sistem, oturma alanlarını daha konforlu ve vazgeçilmez hale getirir. Bu sistem, oturma alanlarını daha konforlu ve vazgeçilmez hale getirir.



Zip perde

Zip Curtain

www.glasseraluminyum.com

- Bu katalogta kullanılan tüm ürün, içerik ve tasarımlar Glasser Alüminyum'a aittir. İzinsiz Kullanılamaz. Fikri mülkiyet hakları saklıdır.
- All products, contents and designs used in this catalog belong to the Glasser Aluminum. Unauthorized use is forbidden. IPR reserved.

Zip Perde; otel, kafe, restoran, villa, konut, teras, kış/yaz bahçesi, alışveriş merkezleri gibi mekanlarda; güneş ve rüzgarın olumsuz etkilerinden korunmak, yaşam alanlarını daha konforlu ve vazgeçilmez hale getirmek için geliştirilmiştir.

TASARIM VE FONKSİYONELLİK

Zip perde için mikro havalandırma gözenekleri ile özel olarak tasarlanmış kumaşlar kullanılır. Alüminyum profiller sayesinde gergin duran kumaşlar, dışarıdaki soğuk veya sıcak havanın yaşam alanının girmesini engeller. Perde kapalı olmasına rağmen yaşam alanının görüş açısı kapanmaz. RTS teknolojisi kullanan zip perde motoru uzaktan kumanda ile çalışır ve start-stop teknolojisi sayesinde hareket, istenildiği noktada durdurulabilir. Motor modülünün ses izolasyonu sayesinde sessiz çalışır.

- Sistemin tamamını veya tek bir modülü uzaktan kumanda ile çalıştırılabilir.
- Sistemde Serge Ferrari ve Screen marka kumaşlar kullanılmaktadır. Ayrıca zip perde kumaşına firmalara özel logo, marka baskısı yapılabilmektedir.

Zip Curtain; In places such as hotels, cafes, restaurants, villas, residences, terraces, winter/summer gardens, shopping malls; It was developed to protect against the negative effects of sun and wind and to make living spaces more comfortable and indispensable.

DESIGN AND FUNCTIONALITY

Specially designed fabrics with micro ventilation pores are used for zip curtains. Fabrics that stay taut thanks to aluminum profiles prevent cold or hot outside air from entering the living space. Even though the curtain is closed, the viewing angle of the living area is not blocked. The zip curtain motor, which uses RTS technology, works with a remote control and the movement can be stopped at any point thanks to the start-stop technology. It operates silently thanks to the sound insulation of the motor module.

- The entire system or a single module can be operated by remote control.
- Serge Ferrari and Screen brand fabrics are used in the system. Additionally, company-specific logos and brands can be printed on the zip curtain fabric.

سهم شللی ذی بلسل تاریثأنتالذ من ذی امل لهری و طم ت قوسل زكارم ذی ذی فی صلل لایو تشل ل ذی اذ ل و تاج ردم لال و نكاس لال و تالی فلال و م عظم لال و یها ق لال و ق دان فال لثم نكامل یف بباح سب ذراتس اهن ذی نغ الو ذ حار رثكأ ذشی عم لال تاح اسم ل عجل و حای رلا و

ذی یظول و ا م ی ص ت ل ا

لوخذ ذی ن خاسل و ا ذراب ل ی ذراب ل ا و اهل ا ع ن م ذی ن م ل ال ا ع طاق م ل ضف ذ دود شم ل طت ی ت ل ذ شی ق ال ا . ذ طوغض م ذ رتات سرلل ذ قی ق ذ ل ذی و ه ت ل م اسم تاذ اصی ص ذ م ص م ذ شی ق ال ا مدخت س ت ذی م ذی و ذب ذی ن ع م ك ح ت زاهج ب RTS ذی ن ذت م ذ خ ت س ی ذ ل ل طوغض م ذ ذراتس ل ل كرم ل م ع ی . ذ ب و ج م ت س ی ل ذ شی ع ل م ذ ق ط ذی ف ذی و ذ ر ل ا ذی و ا ز ن ا ل ل . ذ ق ل ذ م ذراتس ل ن ا ذ م ذ ر ل ا ی ل ع . ذ شی ع ل ا ذ ح اسم ل ك ر ح م ل ا ذ ذ ح و ل ت و ص ل ل ذ ل ذ ل ض ف ب ت م ص ب ل م ع ی . ذ ق ی ذ ل ل ا و ذ ب ل ا ذی ن ذت ل ض ف ب ط ق ن ذی ی ذی ذ ك ر ح ل ا ذ ق ی ذی

ذ ب ذی ن ع م ك ح ت ل ا زاهج ق ی ر ط ذی ن ذ ذ ح و ذ ذ ح و و ا ه ل م ك ا ب م ا ظ ن ل ل ی ذ غ ش ت ذی ن ك م ی

ذ طوغض م ذ ذراتس ل ا شامق ی ل ذی ذ ك ر ش ل ا ب ذ ص ا خ ل ا ذی ذ ر ا ج ت ل ا ت ا م ا ل ع ل و ت ا ر ا ع ش ل ا ذ ع ا ب ط ذی ن ك م ی ، ذ ل ذ ی ل ذی ذ ف ا ض ا ل ا ب . م ا ظ ن ل ل ی ذی Screen و Serge Ferrari ذی ذ ر ا ج ت ل ا ذ م ا ل ع ل ا ت ا ذ ذ شی ق ال ا م ا ذ خ ت س ا م ذی





Pergole

Pergolas

www.glasseraluminyum.com

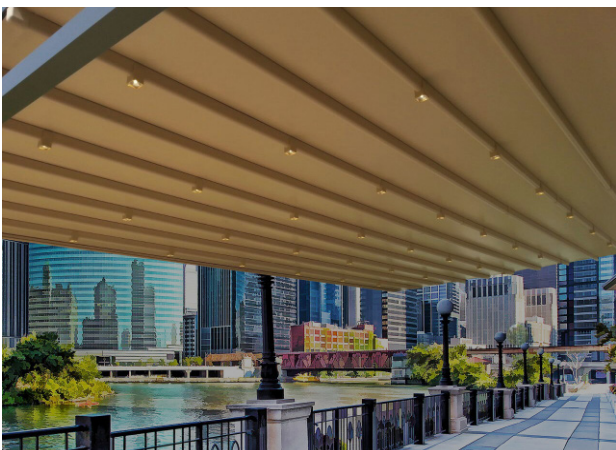
! Bu katalokta kullanılan tüm ürün, içerik ve tasarımlar Glasser Alüminyum'a aittir. İzinsiz Kullanılamaz. Fikri mülkiyet hakları saklıdır.
! All products, contents and designs used in this catalog belong to the Glasser Aluminum. Unauthorized use is forbidden. IPR reserved.

Özellikle güneşlik işlevi gören pergoleler, yaz aylarında güneşten koruyan en önemli sistemlerdir. Bunun yanında açılır kapanır tavanı ve su geçirmez özelliği ile ayrıca yağmur ve kardan da korur. Cafe, restaurant, otel, teras, kış bahçesi, havuz üstü vb. alanlarda tercih edilen pergole sistemleri, tentenizin etrafını cam sistemleri ile kapatarak kışın da mekanlarda oturma imkanı sunar. Pergole sistemi tüm hava şartlarına uygun tasarlanmış olup, dört mevsim boyunca yaşam alanları elde etmenizi sağlar.

Pergolas, especially those that function as sunshades, are the most important systems that protect from the sun in the summer months. In addition, it also protects against rain and snow with its retractable roof and waterproof feature. Cafe, restaurant, hotel, terrace, winter garden, poolside etc. Pergola systems, which are preferred in areas, provide the opportunity to sit in places in winter by covering your awning with glass systems. The pergola system is designed to suit all weather conditions and allows you to have living spaces throughout the four seasons.

هه فقس ل لصف ب ج و ل ث ل و ر ط م ل ا ن م ا ض ر ي أ ي م ح ي و ه ف . ك ل ذ ل ي ل ة ف ا ض ا ل ا ب . ف ي ص ر ل ا ر ه ش أ ي ف س م ش ل ا ر ع ش أ ن م ي م ح ت ي ت ل ا ة م ظ ن أ ل ا م ه أ ن م ت ا ل ظ م ك ل م ع ت ي ت ل ا ة ص ا خ و ت ا ل و ج ر ب ل ا ر ب ت ع ت ي ف ن ك ا م أ ي ف س و ل ج ل ا ة ص ر ف ق ط ا ن م ل ا ي ف ة ل ض ف م ل ا ة ش ي ر ع ل ا ة م ظ ن أ ر ف و ت . خ ل ل ، ا ح ا ب س ل ا م ا م ح ب ن ا ج ب ، ة ي و ت ش ق ي د ح ، س ا ر ت ، ق د ن ف ، م ع ط م ، ي ه ق م . ا م ل ا ة م و ا ق م ة ز ي م و ب ح س ل ل ل ب ا ق ل ا ة . ع ب ر أ ل ا ل و ص ف ل ا ل ا و ط ش ي ر ع ل ل ت ا ح ا س م ي ل ع ل و ص ل ل ا ك ل ح ي ت ي و ة ي و ج ل ا ف و ر ظ ل ا ع ي م ج ب س ا ن ي ل ة ش ي ر ع ل ا م ا ظ ن م ي م ص ت م ت . ة ي ج ا ج ز ل ا ة م ظ ن أ ل ا ب ك ت ل ظ م ة ي ط غ ت ل ا ل خ ن م ، ا ت ش ل ا







Yurt İçi ve Yurt Dışı Sevkiyatlarımızın Bazıları

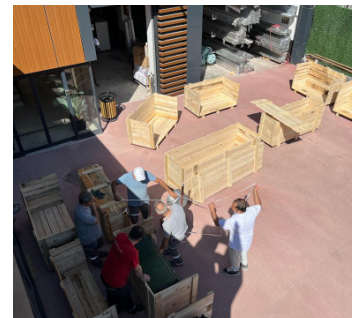
Our Domestic and International Shipments

GLASSER

Türkiye'de 150 noktaya Yurtdışında 28 ülkeye Üretim gönderiyoruz...

To 150 locations in Turkey
To 28 countries abroad
We produce and ship...

ایکرت یی ف ریع قوم 150 یل ایل صت
ج راخل ای ف ایل ود 28 یل ایل
ن حشل او جاتن ایل اب موقن





Projelerimizden Bazıları

Some of Our Projects

ان عي راش م ض ع ب

